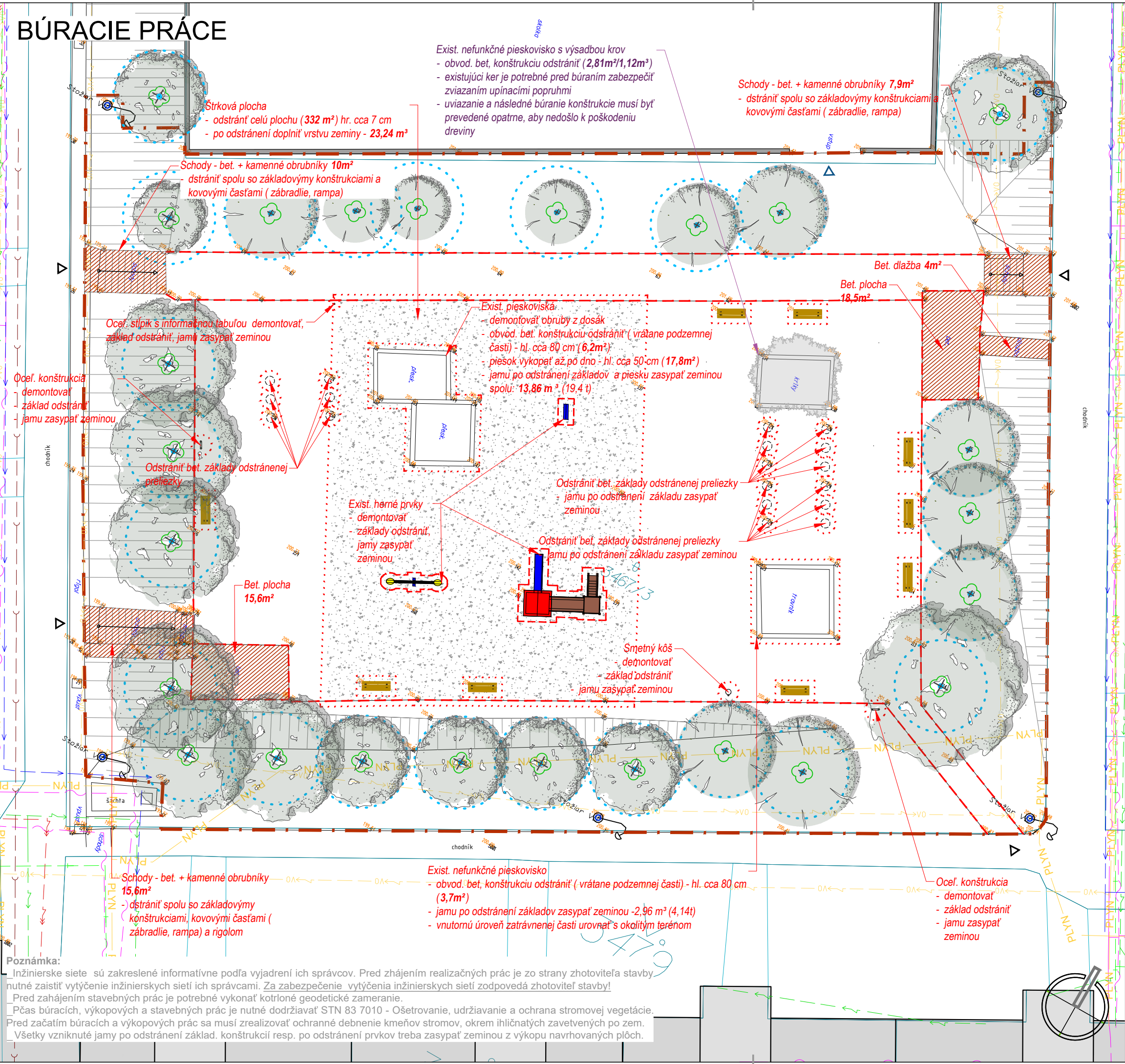


BÚRACIE PRÁCE



LEGENDA		
	Hranica riešeného územia	Exist. kry - ihličnaté
	Vstupy na riešené územie	Exist. strom - listnatý
	6651/12 Hranice parciel / čísla parciel - stav podľa katastra	Exist. strom - ihličnatý
	Bytová zástavba	Ochranné pásmo podľa STN 83 7010
	Štrkovaná plocha detského ihriska	

Búracie práce:	
	Odstraňované a búrané prvky
	Odstránenie exist. obrubníkov
	Odstránenie exist. lavičiek
	Odstránenie exist. asfalt., bet. a dláždzených plôch

Inžinierske siete:			
	ANTIK		DPMK
	TELECOM		TEKO IS
	ORANGE		TEKO
	UPC		SPP
	TU Košice		TEHO
	UPJŠ KE		VO
	VSE-NN		VSE-VN
	VVS-kanál		VVS-voda

Výkaz búracích prác			
Lavičky	ks	9	4,68
	m³	2,34	
Herné prvky (demonťáž)	ks	3	20,86
	m²	38,1	
Spevnené plochy (bet. plochy, dlažba)	m²	10,43	26,80
	m³	33,5	
Schody	m²	13,4	41,11
Bet. obrubníky	bm	205,55	
Pieskoviská	Základové konštrukcie	m²	12,71
		m³	9,04
	Piesok	m²	17,80
		m³	8,90
Štrková plocha	m²	332	34,86
	m³	23,24	
Základ. konštrukcie herných prvkov	m³	2,4	4,80

Vlastný súradnicový systém - ±0,000 = 200,00 mm
Kótované v milimetroch (mm)

NÁZOV	Regenerácia vnútrobloku - Oddychová zóna Čínska ulica, Košice.			
OBJEKT	SO 01 Sadovnícko - architektonické riešenie vnútrobloku			
LOKALITA	Košice, MČ Sídliisko Ťahanovce, k.ú. Nové Ťahanovce, parc.č. 3467/3			
INVESTOR	Mesto Košice, Trieda SNP 48/A, 040 01 Košice			
VÝKRES	BÚRACIE PRÁCE			
ZODPOVEDNÝ PROJEKTANT				
Ing. arch. Alexander Lami				PARÉ
VYPRACOVAL				
Ing. Benjamín Fodor				
STUPEŇ	FORMÁT	MIERKA	Č.VÝKRESU	DÁTUM
RP	2xA4 (420x297 mm)	1:200	4.0	06/2020